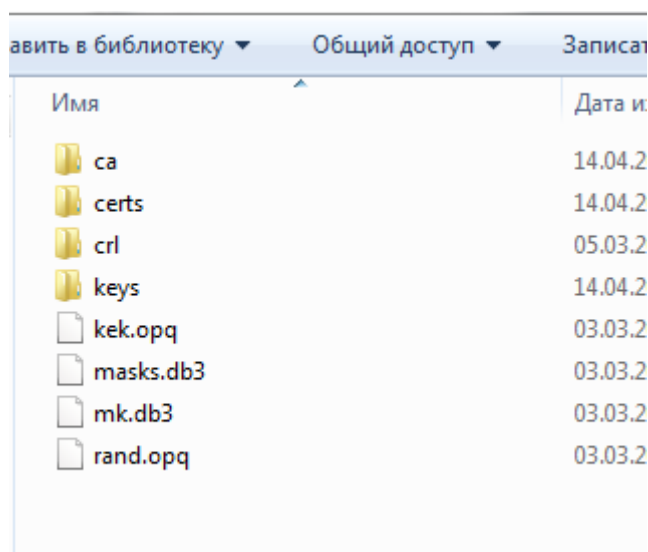
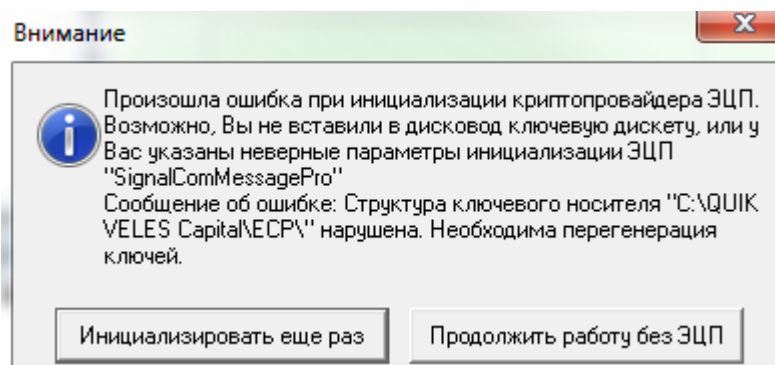


ИНСТРУКЦИЯ ПО НАСТРОЙКЕ ЭЦП

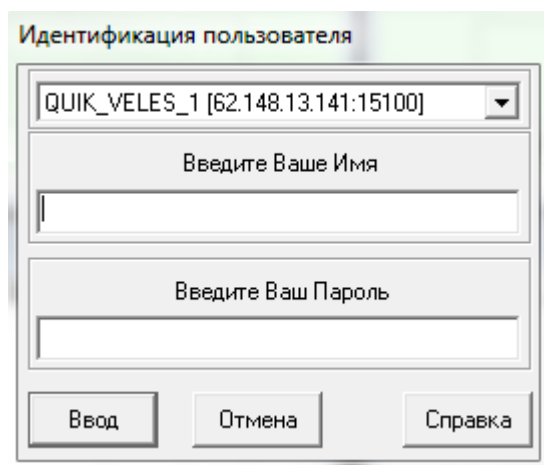
1. Содержимое папки ECP (но не саму папку), которая записана, на выданной Вам флеш-карте, скопируйте в папку C:\QUIK VELES Capital\ECP:



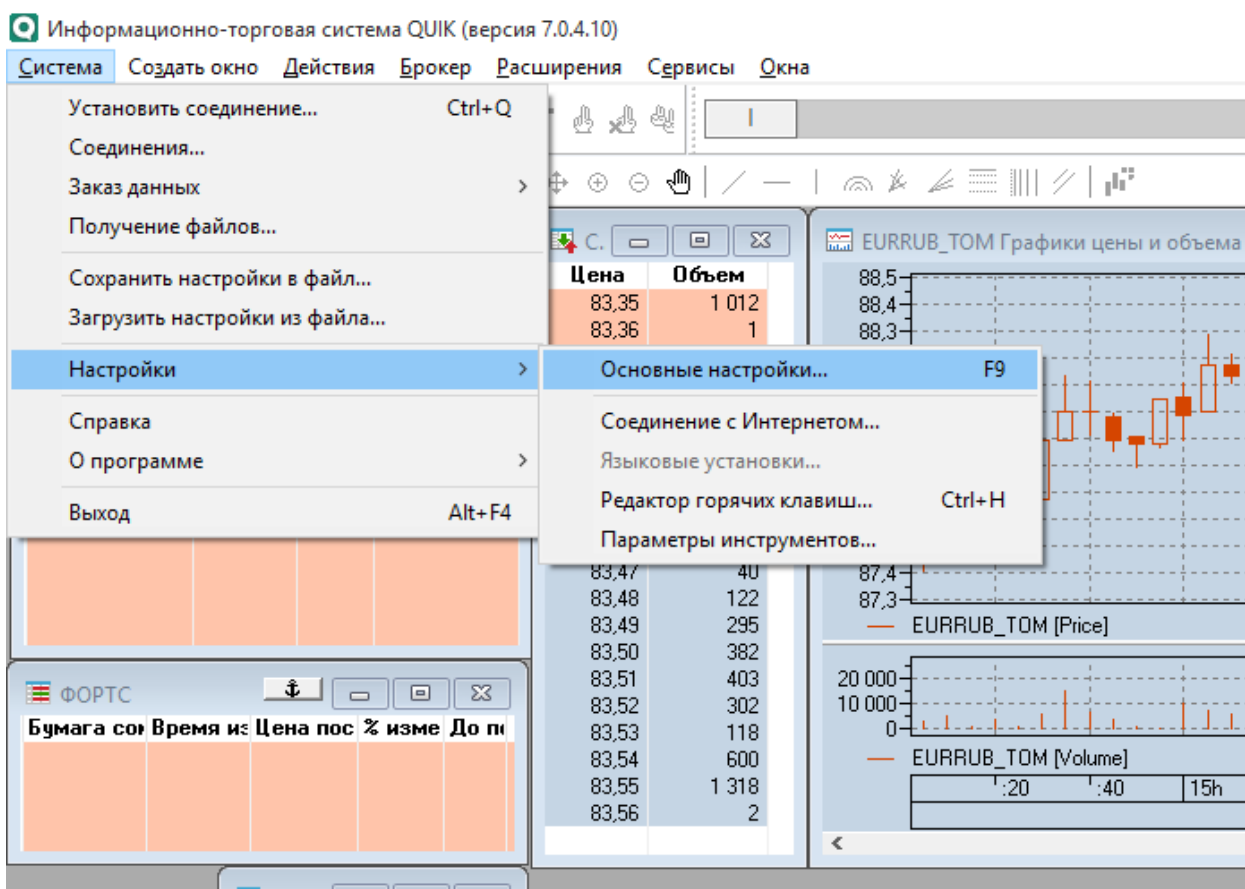
2. Запустите программу QUIK. В появившемся окне нажмите **«Продолжить работу без ЭЦП»**:



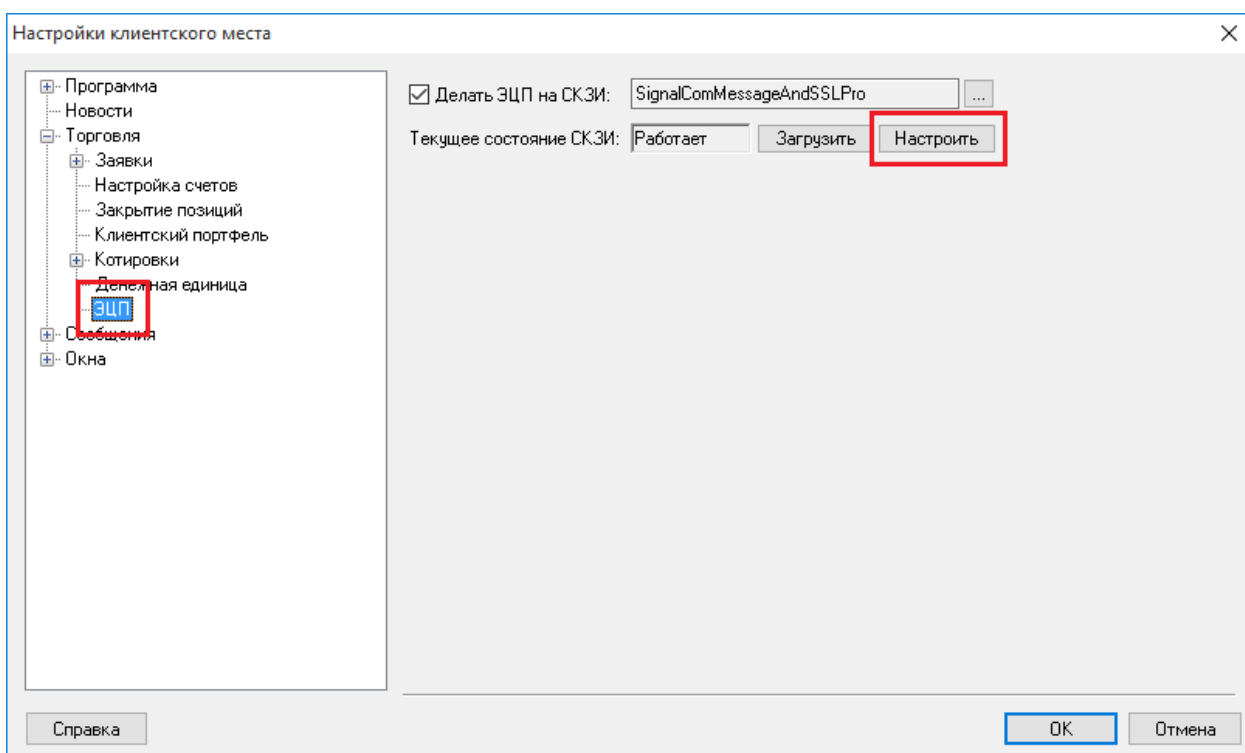
В следующем окне нажмите **«Отмена»**:



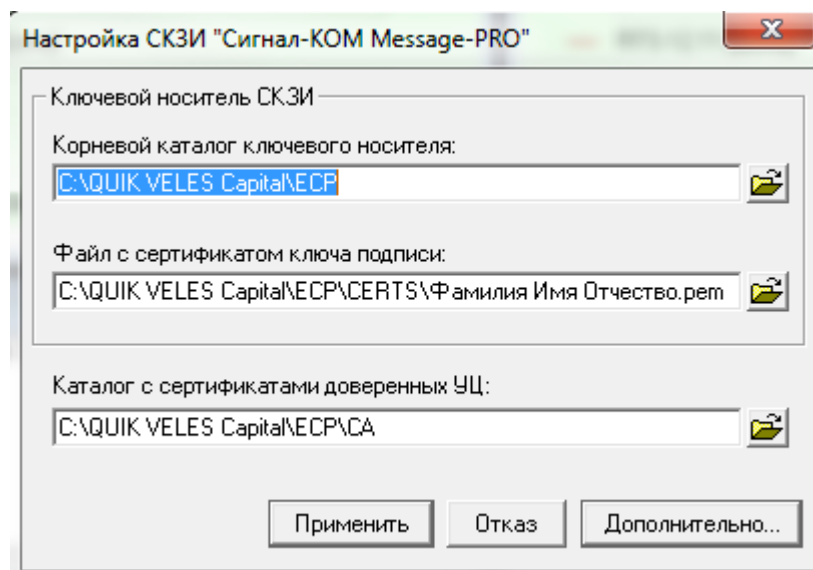
Нажмите на клавиатуре кнопку «F9» либо через интерфейс рабочего места ИТС QUIK зайдите в меню в меню **Система – настройки – основные настройки**:



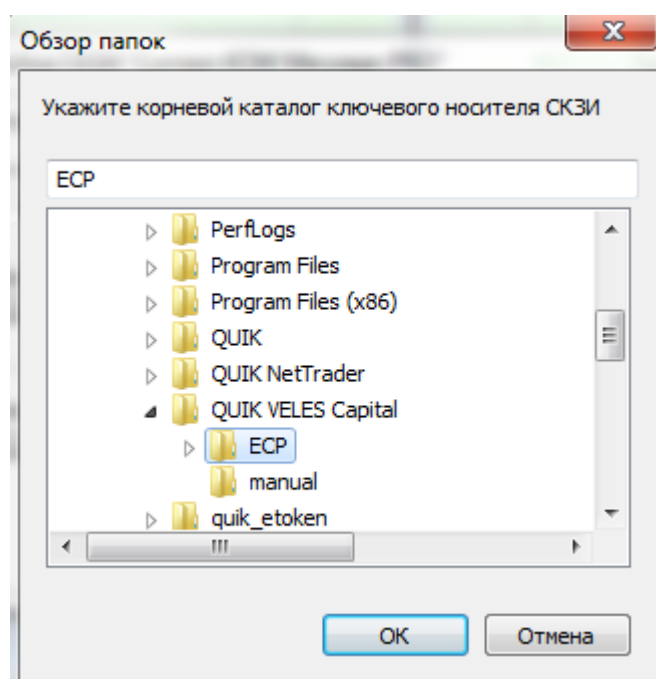
Затем зайдите в пункт меню **Торговля - ЭЦП** и нажмите на кнопку «**Настроить**»:



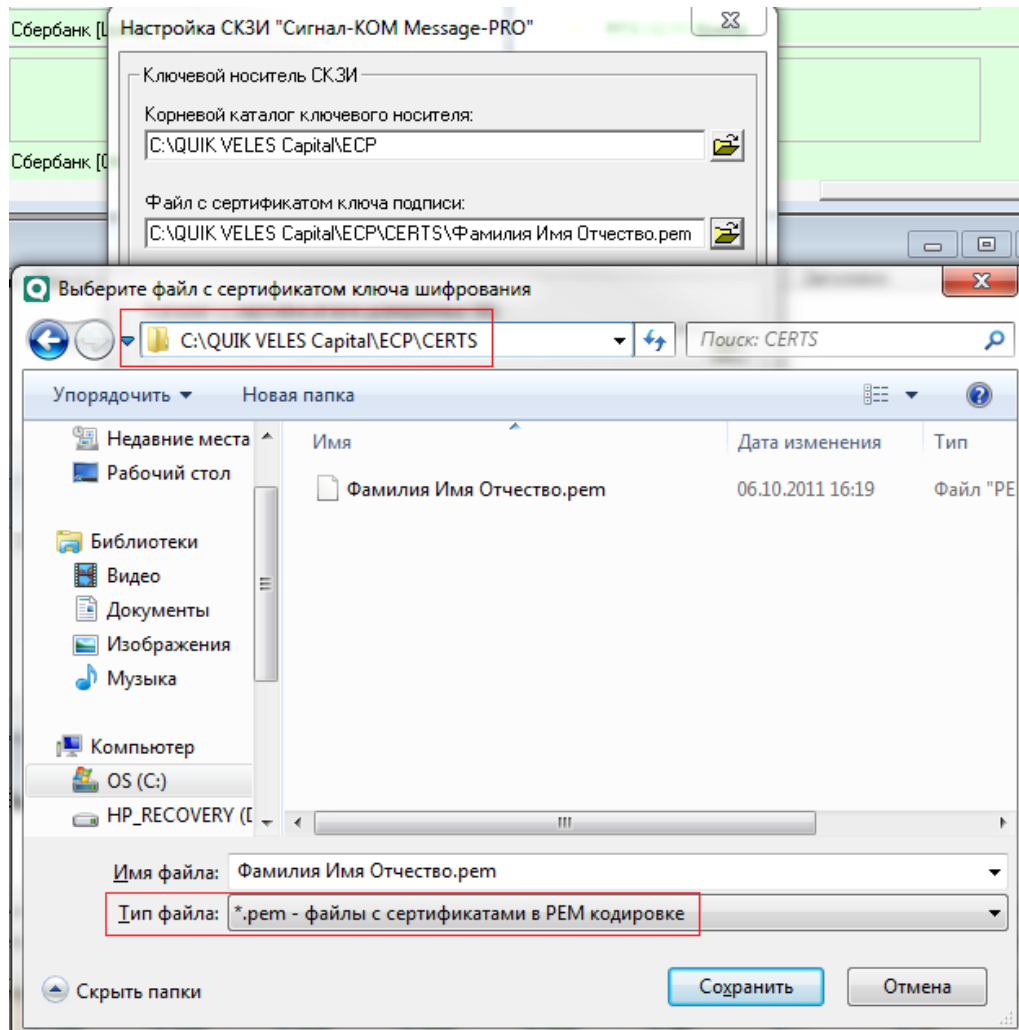
В окне настроек укажите путь к папкам:



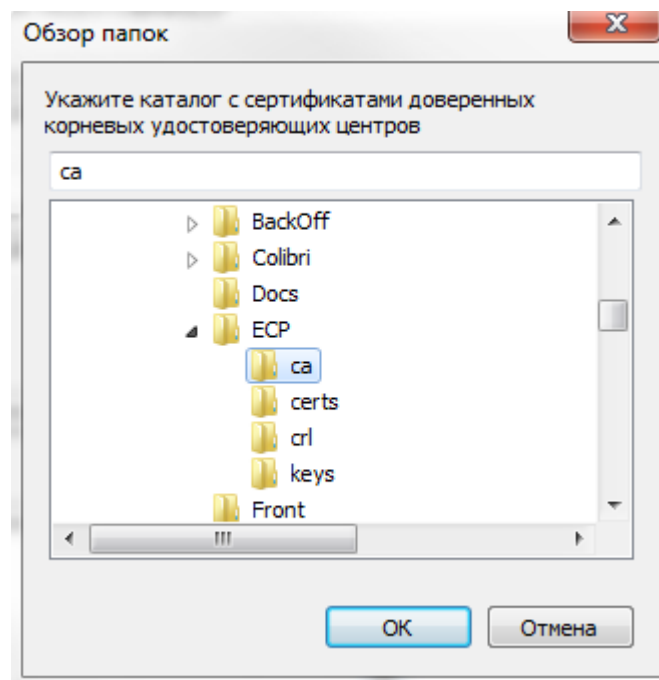
- где находится корневой каталог ключевого носителя (папка с ЭЦП по-умолчанию C:\QUIK VELES Capital\ECP)



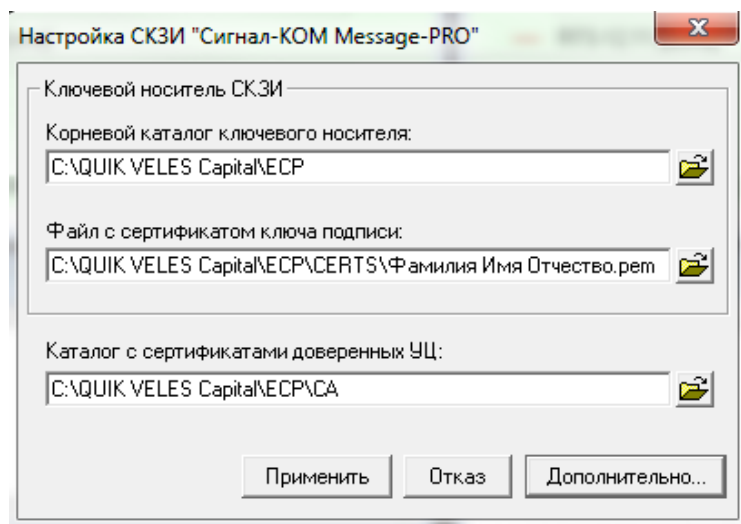
- каталог с сертификатом ключа подписи (укажите тип файла *.pem):



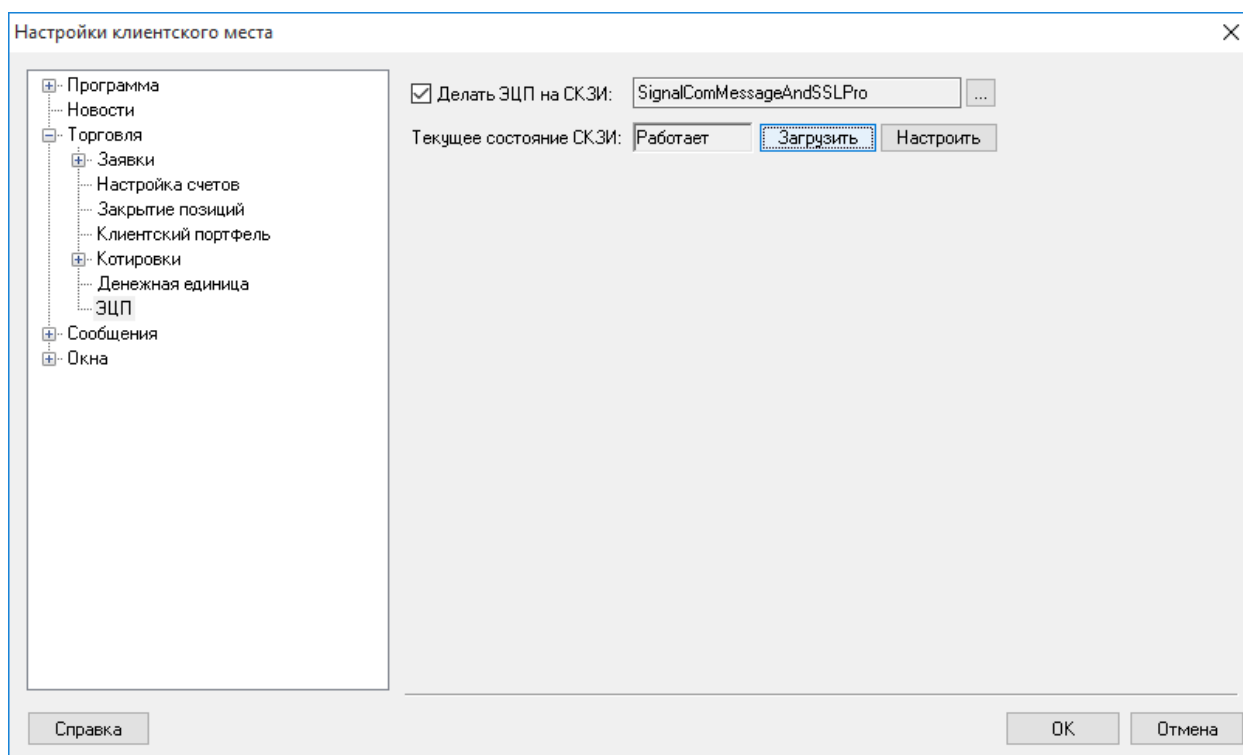
- каталог с сертификатами доверенных УЦ



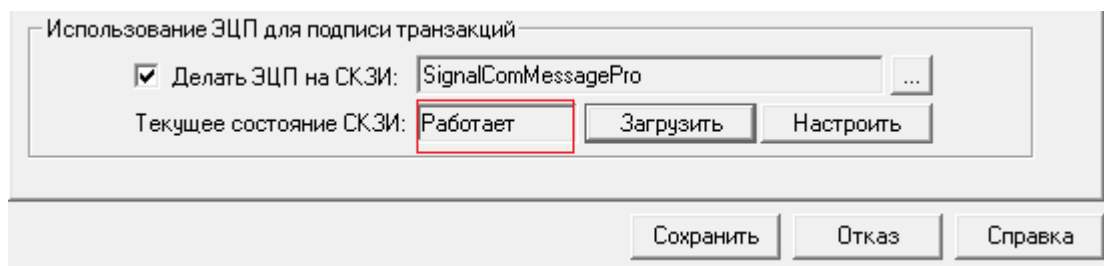
3. Нажмите кнопку «Применить»:



4. Нажмите кнопку «Загрузить»:



5. Текущее состояние СКЗИ изменилось на «Работает».



Нажмите кнопку «Сохранить». ЭЦП настроено.

Техническая поддержка: телефон 8-(495)-258-19-60, почта quik@veles-capital.ru